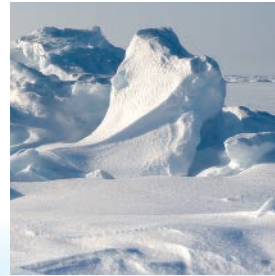


ArcticNet

ᐃᐅᐃᑦᑕᑦᑕᑦᑕᑦ ᑕᐅᑦᑕᑦᑕᑦᑕᑦ

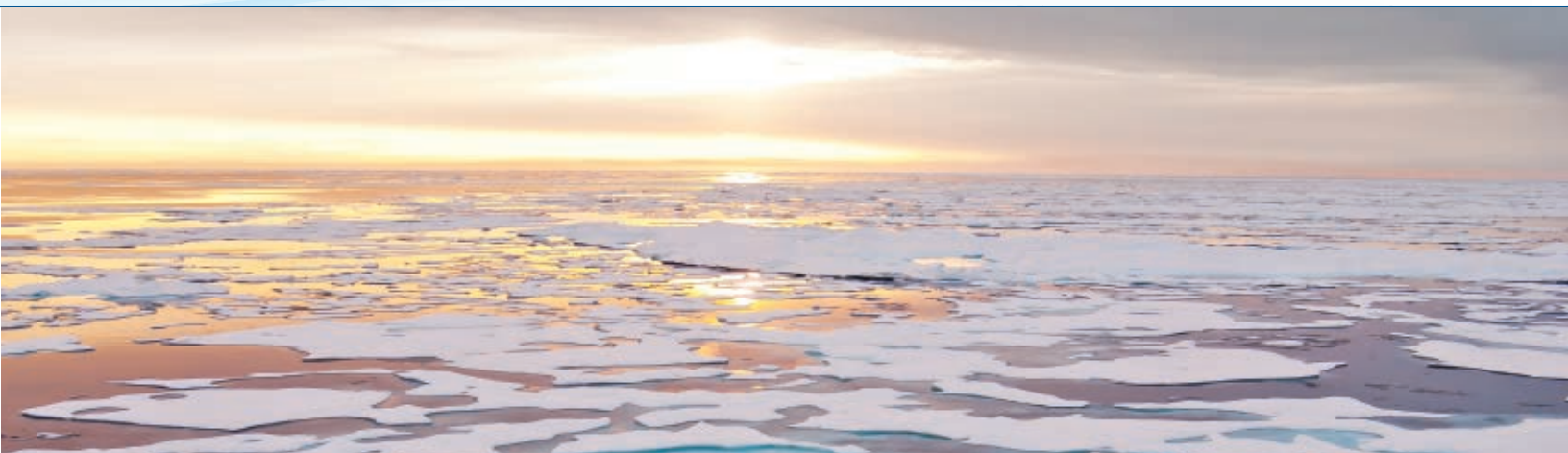


FROM SCIENCE TO POLICY IN NUNAVIK AND NUNATSIAVUT: SYNTHESIS AND RECOMMENDATIONS

AN INTEGRATED REGIONAL IMPACT STUDY
OF CLIMATE CHANGE AND MODERNIZATION

KAUJISATTILAGIJINNIT MALIGATSANUT
NUNAVIMMI AMMALU NUNATSIAVUMMI:
KATINGATITSINIK AMMALU PIKKUJALIANGIT

ILUMIUTANGIT



KAUJITITSIUTIK 3

**SILAK ASIANGUVALLIANINGA
AMMALU ULLUMIMUT 4**

KAUJJAUMAJUT

Nunavik ammalu Nunatsiavut
attutauniKalittut tuavittumik
onatsivallianimmut 5

Inuit Nunavimmi ammalu Nunatsiavut
inosingit akunenginitsauKattavut
senanit jârinit nainnisanik 6

Unuttuit kititangit Inuit ilaget
sugusingillu niKitsaKatsiaKattangitut 7

Tuktuvut nunguvallialikKut
kititangit 8

IKaluit pimmagiuvut niKigigiangit
ulugianattumedlutik pititsitillugu
silak onatsivallianinga 9

Asianguvallianingit
pigutsiat paungailu 10

Imait attutauKattagivut silak
asianguvallianinganut. Piulimatsisiagasuagiak
piujunik imigatsanik imanik nunalinni
uKumaittumagiuvuk 11

Auvallianinga sikuit nunaup atâni takutitsivuk
atuttaunginnatuni avatini ammalu takutitsivuk
piunitsanik sanajaujutsaulutik 12

Nunguvallianingit imappimi sikuit
ammalu ikigasani nunamiutangit
asianguvalliauvut 13

Nunatsiavut ammalu Nunavik pigiasisimalittut
nunagijaujuni paitsigiamut pannailutillu
kajusigiamik taimailingajutsanik 14

NÂJINIK 15

**ADJIGENTITUT KAUJJAUMAJUT
UKAUTJIGIAGUTELLU 16**

KAUJISANNIMUT MALIGATSAK AKULLIGET NUNAVIK-NUNATSIAVUT IRIS KAUIJISANNIK



ALLATET :

*Una kâpital allatausimajuk katimajinut Nunavik-Nunatsiavut katingajut Avittusimajuk Attutaanimmut Kaujisasimajut, ilautitsijuk allasimajangit **Michael Barrett** (Kativik Avittusimajuni kavamangani), **Tom Sheldon** (Nunatsiavut Namminik kavamaKanimmut), **Ross Brown** (silaligijik Ouranos/Avatiligijinginnit Canada), **Michel Allard-Mickael Lemay** (Ukiuttatumit IRIS aulatsijinga). IlauKatausimajuk **Selena Whitely** Kativik Avittusimajuni kavamangani tagvani kâpitalimi nakugijajut.*

KATIDLUGIT KAMAGIJAUSIMAJUT :

Una Kaujisannimut maligatsaup kâpitallinga atuinnauguttitausimajuk ukununga : Sivullipautijaugialinnut sunanut katitsutaumajut ulinnaitaudlutik uKâlautiudlutillu ikittodlutik katinganiammata Kuujuami Novemberami 2009. Taitsumani katimaniammata, IRIS Kaujisattingit ilutsingit uKautaulaukKut ammalu IRIS katimajet timingutitadlutik. IRIS kâpitallingit allataudlutik ArcticNet Kaujisattinginnut ammalu allatigiallinginnut Kimiggutaudlutik katimajinginnut. IRIS katimajet katiKatigelaulttut Nainimi September 2011-imi allagiattudlutik ilumiutanginnik Kaujisagamut Maligatsanik Akulligenik. AllatuKait Kaujijausimajuillu Kaujisannimi kâpitallingit iliukKatausimajut naillitigisimatillugit katimajet ammalu pimmagiujuut kamagijaugialet. Unuttuit uKautjigiagutet sakKititauniadlutik uKâlautadlutillu kavamami aulatsivillagimmi suliaKattinut pisimajut Nunavik ammalu Nunatsiavut.

Una IRIS Kaujisanniusimajuk ilingaluasimavuk Kaujisannimik unuttunik Kaujisagamut suliansanik ikajutsitaudlutik ArcticNetikunut. kenaujaKattitauluKattangimata ilonnatik suliansait ilonnainik ilautitsingit Kanuttogijajunik avittusimajunut, ilangit anginippât Kaujisagamut suli kamagijausimangit ammalu kamagijaulâttut.

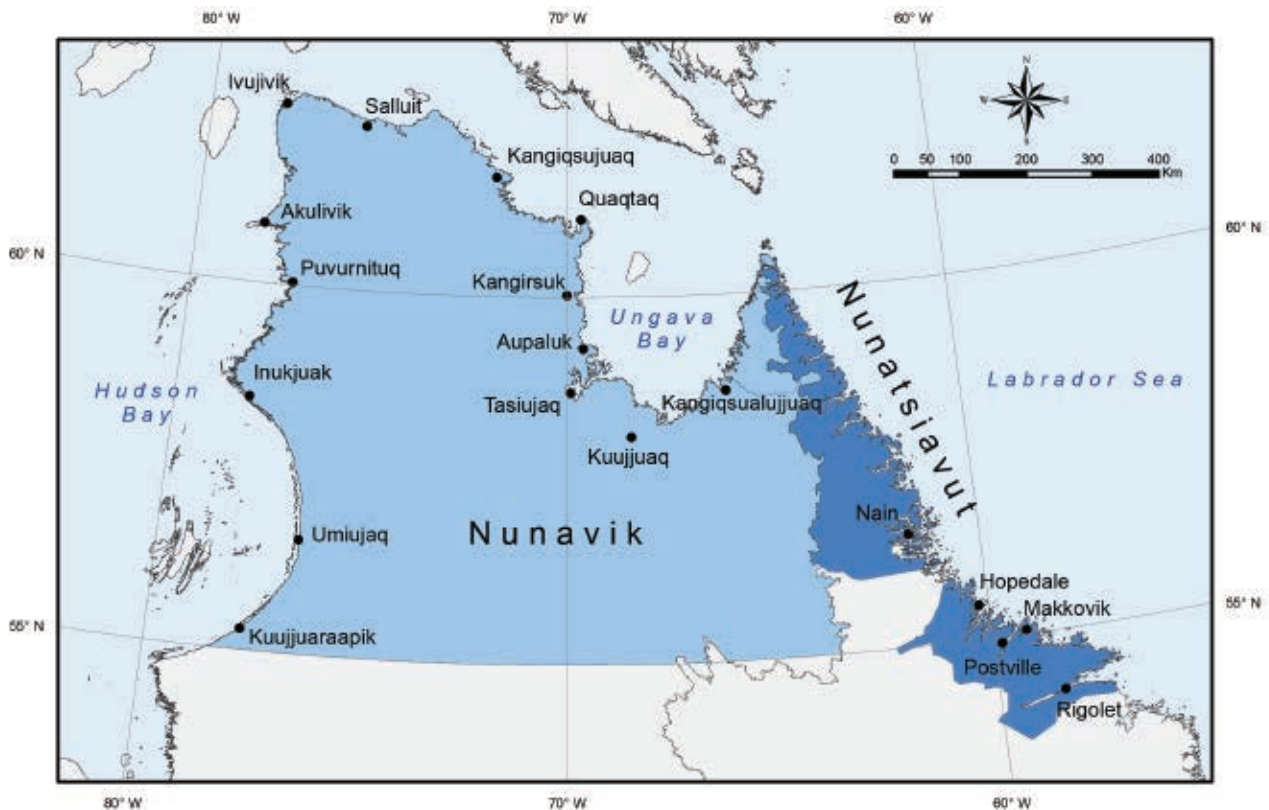
(Adjinguat Kuujuaq Nunalet Hållingani): Kaujisattet pisimajut adjigengitunit, avittusimajunit kavamait kiggatuttingit, nunalet kiggatuttet ammalu ilauKataujut katititausimalauttut Kuujuami (November 2009-mi) sivullipâmik Nunavik-Nunatsiavut IRIS ikittodlutik katinganiammata.

KAUJITITSIUTIK

Inuit nunalingit Nunavimmi ammalu Nunatsiavut ilangiuvut akungani silatsualimâmi katimajittitaujut attutaunippauKattajut silatsuami onatsivallianinganut. Kaujisattet ammalu taggâni nunalet KaujitsiKattavut untsivallianinginnik takutsait ilingajut attutaunimmu ammalu ingiggainatut silak onatsivallianinganut tamâni avittusimajuni ammalu nigugijaujuk taimainginnaniattuk sivunitsatinnut. Onatsivallianik asiangomiKattadluni ilusimitut ammalu nunamiutait avatini attutauKattajut nunamiutait ammalu attutauKattadlutik angijumik inuit inosingit ammalu inogusingit.

katingadlutik Avittusimajut Attutaunimmu Kaujisattet (IRIS) ilumiutangit âkKitausimajut KaujimaKatigegiamut sakKiKattatunit ArcticNet Kaujisatteninginnit aittidlugit inunut. Taimaigaluattilugu, Kanuk pigasuammangâta Kaujitsigumajut maligatsaliuttinik ilingajunik maligatsanut uKautjigiagutinnik. Ilanga tugâgutinga

tâkkua IRIS Canadamiuni kangianimiunik Ukiuttatumi avittusimajuni (Takuguk 1) nottisigiamik nunalinnut, ilauKataujunut ammalu maligatsaliuttinut Kaujisagiamik Kaujimajunut ammalu Kaujisallugit nigugijaujut asiangugajattut ikajugiamut pivallianiujunik sungiutigiangit pannaigutet avatinut inulinnilu asianguvallaiajut. ÂkKisuunik pivallialutik maligatsanut ilingajunik uKautjigiagutet avatet kamagijaunitsangit inosingit Inuit piulimallugillu akuninut pivallianiujuut nunani tatigiKattanginni. Una Kaujisannik Maligatsait Akulliget ilingavut Kaujijausimajunut nâjisimajunullu Nunavik ammalu Nunatsiavut IRIS ilonnaini sitamait sivullipautijaugumajuit ulinnaitausimajut avittusimajuni: 1 - inuit inogusingit, 2 - paitsigiamut pilukattaillugillu, 3 - uKumaigijauluaKattajut illuliugiamut ammalu, 4 - pivianattuit sakkijânningit.



Allatamajuk 1. The Nunavik ammalu Nunatsiavut IRIS avittusimajuit ammalu Inuit Nunalet.

SILAK ASIANGUVALIANINGA AMMALU ULLUMIMUT

Silak onatsivallianinga uKautausimalikKuk unuttuatidluni unikkausiliuttinut ammalu mânnaKamik Kaujisattinut asianaguvallianinganik Ukiuttatumi avittusimajuni. Taimaigaluattillugu, Ukiuttatuk ammalu kamajut taijaujumik "ullumimut". Tâna uKausik sulit tukitâttausiangituk tukisinattumik ammalu ilonnainik ilautitsijuk nunamiutanik. Takujausimajut asianguningit asingit silamit attutauniKatillugit inuit Nunavimmi ammalu Nunatsiavummi atagajakKut unuttunut pitjutaujunut nallituinnangani sakKijângituit ubvalu pivalliajut taitsumaniulauttuk sitamani ubvalu senausimajuni jârini. Sivullipâmik, satusaisimanet namminik kavamaKagiamut nunalinni ammalu pitsatunittâdlugit ilinnianimmut aulatsinimmulu ilingajut sakKititsisimavut isumanginnik kavamani sivukkatattat akungani Inuit. kingullia, angijummagimmik piusiumisimajut illuliunnet ingiggautellu Taggâni (solllu, Kagitaujatigut ammalu tingijot ingiggautet) uKinnisaulittuk KaujimaKatigegiangit asingillu ilikKusilet Kaujimattitautillu. Asia pitjutaujuk asianguvallianinga sukkajuk ununningit inuit piguvallianingit ununnisat nutagattâvullialimmata mânnaKamik jârini. Nakummek ilinniatitsiKattajut (asiagut piusiumigunnagaluattillugit) nutât inolittuit suliatatâluagajakKut, aulatsilutik nunalinnik ammalu avittusimajut kamagigialinginnik, paitsilutik avatinik ilikKusiminillu, ilauKataullutillu namminik kenaujaliupvilini. Tamakkua ilikkuset, ilinnianet, kavamaligijet sakKititsilutik ununnisanik kenaujalianik Taggânut tâvatuak sakKititsisimammijut ulugianattunik pivianattunik piusituKanginnik Inuit inosimmini. Una ullumiulittuk sakKijâjuk silak onatsivallianinganut angijumik sakKititsivuk nunamiutanik pivianattunginik Inuit piusituKanginni atuKattajanginnik niginasugiamik. Sikuit nunaup atâni, taset, kot ammalu imappimi sikuit, nunamiutait, ammalu omajuit ununningit attutaudlutik.

Asiangudlutik nigiusingit, uKumaitsalualidlutik atugiamik ilusituKaminik niKitsasiugiamut ammalu attutauningit nutât siKinittini inoset ilonnatik angijumik attutauniKavut inosingit uKumaittolidlutik ilonnâni Ukiuttatumi. Piluattumik Kanuttogijaujuk Nunavimmi ammalu Nunatsiavut ikillivallianingit omajuit ununningit sollu tukit ammalu IKaluit ammalu atugiamik imigatsanik imanik.

Pitjutaujuk ilingajuk inuit unutsivallianingit ammalu silak onatsivallianinga ilingavuk nunalinnut atuttaugialinni nâmmasiattumik nutânik illutâgiangit. Salluni ottotigillugu, nutâk illuk sanajaugunnangituk nunagijaujumi sikuKammat nunaup atâni itijumut ilingajuit pitjutitsitillugu onatsivallianik. Tamanna uKumailutak kamagijaugiaKavuk nunalinni piguvallianiappata pannailutik Kanitangani initsamik nunangit onatsivalliangituni.

Asia pitjutaujuk Kanuttogijaujuk Kaujisattausimangituk satjugiamik avatet Nunavimmi ammalu Nunatsiami. Inuit satjugiammiutaummata ingiggaKattajut imakkut aujami ammalu sikukkut aputikkulu ukiumi. Ogait, imappimi omajuit ammalu uvilugalait ilanguvut akuninit inogutigisimajangit siagutsuanit ammalu sulit ullumimut, pimmagiujuit niKitsiat, kangidluni, konni ikigasannilu iluingavuk ilikkusini nunani. Kaujisasimanik Nunatsiavut ikigasanginni tunijausimavut tagvani allatausimajuni piujummaget ottotigillugit suliajiugiamajut. Inuit katingajet Kaujisasimajut Nunavik-Nunatsiasvut IRIS piusigisimajangit uKagiallatâsimajut attutauningit nunait piulimajaugialet pannaigutigillugit paigijaunitsangit nunalinni nunamiutaillu piguvallianingit nunalinni inungit ammalu illuliuvallianingit.

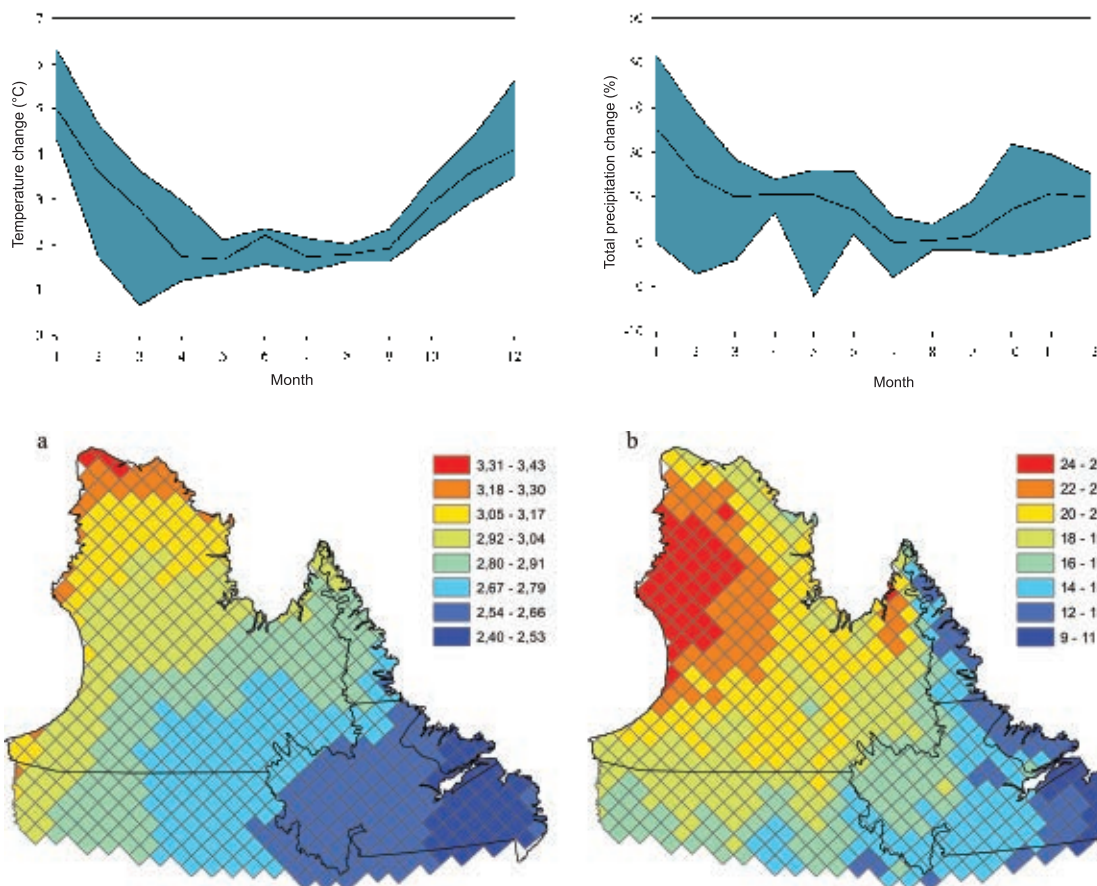
Ukua Kaujijausimajut angijumik pitjutasimajut inuit inosinginni, pagigiangit pilukattailillutulu, siKuttigesot illuliunnet ammalu attutauningit pivianattuit sakKijâjuk. Tamakkua uKautjigiagutilet uKautausimajut Kinuagijautillugit kamagijaukKujaudlutik piusiumititsigajattut inosimmik, paigillugit avatet ammalu initsaKatsialutik piuvallianimmi.

NUNAVIK AMMALU NUNATSIAVUT ATTUTAUNIKALITTUT TUAVITTUMIK ONATSIVALLIANIMMUT

UKAUTJIGIAGUTIK (ALLAKAUTIK) :

- *PiusiumigiaKavut silak silanniatauKattaninga avittusimajuni ammalu nunalinni.*

Ulugiananninga avittusimajuni silak asianguvallianinga uKautausimalittuk mânnaKamik jâriusimalittuni nigiuangitutigit onatsivallianinga pigiasisimajuk 1993-egalammi. Una onatsivallianik nanituinnâvuk ammalu tuavittumik avatet asianguvallialidlutik. Ottotigillugu, aputik sivukullu katavalliaut nalunaikkutattigit 1.0 ullumi/jârimi, nunami onanningit onatsivalliajut anginitsamik 2°C angijumik angilivallialluni itjuningit sikuni nunaup atâni. Sikuit Torngait KakKasuanginni ausimavut 20%-timik sikugiluttaminit akungani 2005 ammalu 2007. IlusituKanik Kaujimausittigit takutitsivuk tamakkua mânnaKamik asiangusimajut silatinganiuvut nunagijausimajuni Kaujijausimajuni. katillugit, uKautaugunnangituni silani, tamakkua asianguvalliajut angijumik attuiniKavuk inuit inosinginnik, paigijaunitsangit, nunalinni illuKapvisanik ammalu atugiamik nunalinni pivianattunillu. Silaup nalautsâtauninga 2014-2070-timut takutitsijuk kajusilâtutt onattumik ammalu angilivallialluni silanga avittusimajuni (Allatausimajuk 2).



Allataumajuk 2. Kângani: Silak uKautauininga asiangulinninga takKitigit tukiKavuk onanninga (saumiani) ammalu katillugit silak (talippiani) pigiasidluni 6 CRCM kajusilluni 2050-mut, katillugit ilonnatik nalunaikkutait Kaujisattausimajuni avittusimajuni. Silatingata tittangit takutitsivuk anginingit 6-inik kajusidluni. Atâni: kajusijumik nalunaikkutak uKautauju asiangusimaninga (saumiani) tukiKavuk jârimi onanningit (°C) ammalu (talippiani) tukiKavuk jârimi katillugu silanga (%).

INUIT NUNAVIMMI AMMALU NUNATSIAVUT INOSINGIT AKUNENGINITSAUKATTAVUT SENANIT JÂRINIT NAINNISANIK



UKAUTJIGIAGUTET (ALLAKAUTIK):

- *Maligatsait âkKitagiaKavut atuttauliaKillutillu kamagiamut ullumi ilingajunik inositsiaginimut ammalu ikilliumikKulugit tagvainak tuKuKattajut.*
- *kamagijautsianitsangit inositsiagittogiamik piggagasuat-tisigiaKavut; atuttaulukaKattajut ejalukait ammalu imialuit Kujanâttaulutik.*
- *kamagijautsianitsangit inositsiagittogiamik ammalu niKinik ilin- niatitaullutik nunalet piujogajag- ivuk tamatsumunga ilingajuk.*
- *PiggagasuakKulugit Kaujisannikut, sollu pitsiasimangingit Inuit avittusimajuni, ottotigillugu Kaujisannik atuttaugunnaiKullugit utsulet Nunavimmi ubvalu Kaujisallutik takutitsimajut ikilliumisimangingit nunamik attuiniuKattajut pujugait avatini ammalu inunni; adjigalanga, ikajutsitauKattajuk Kaujisasimanikkut takutitsujuk imappimi utsulinni paigijaunit-sanginnut CVDs-enut.*
- *Uimatsianik inosimmi piumi- titaugialik Kanuilingausinganik inosiup.*

Nunavik ammalu Nunatsiavut nainnipânîk inosilet sitamanit Inunnit avittusimajuni ammalu pukkinitsaudlutik atautsimik asinginnit Canadami. Inosuttuit angutet ammalu jârikKutunitsait annait akuniunginitsak tuKuKattavut. TuKuKattajut adjigengilat sunauninginnit pilukânîkikut ubvalu pilukâttaungimagillutik ânnigamik angutingit uKumainnisautillugit ammalu akuninut KanimmasiKadlutik annait. Avatet asianguvallianingit nunamilu avatet pititsivut tamatsumunga uKumaittumik attutaunikkut inuit inosingit omausingillu. Mânnakamik inosinik nalunaititsujuk Kaujisannikut ilautitsivuk niKinik ammalu nigigatsanik, CVD ulugianattuit, tuKunnatuit, aittunattuit Kanimmaset omajunit ubvalu imanit imittauKattajunit, ammalu ânnitaunik ingiggadluni, takutitsivut inuit Nunavimmiut ammalu Nunatsiavummi akunganevut KanimanitsauKattajut nunatsuami ammalu piusingit katavalliajut.

Ikilliumisimagaluallitillugit aummeKattajut kusitsiasajait, kikiatsajait ammalu Kâjotsajammiutait Kaujijausimajut Nunavimmi akungani 1992 ammalu 2004-mi, unuttuit immigojuit, annait KitungatâKattajut piluattumik, pitaKaKattavut taimaittunik kamagijauKattajut Inositsiagittotitsijinginni Canadami. Kaujisasimangingit ulinnaitaulikKut attutauniuKattajunik pivalliajuni inosuttuit Inuit KaujijauKattadlutik akuninut attutausimangingit pigianingani KanimmasittâtausoneKattasimangingit, ammalu attutauniuKattajut utsunut isumangit ikKaumautingillu attutauKattaningit.

Kuinijuit ammalu aullutuit puttujuvut ammalu Kummuavalliajut. Taimaigaluattillugu, ulugianattovut Kanimmaset, Inuit inositsiaginnisait Kallunânit. Paigijaunik atuttauluappalaivuk ilauKataujunut attutauniusonut nigikattanimmuut imappimiutanik utsulinnik. Taimaigaluattillugu, ulugianattumegajattut nigikattajanginni, avatet asianguvallianingit ammalu atuinnauningit niKituKait niKet.

UNUTTUIT KITITANGIT INUIT ILAGET SUGUSINGILLU NIKITSAKATSIKATTANGITUT



UKAUTJIGIAGUTET (ALLAKAUTIK):

- *Pitâsongugiamik inositsi-aginnatunik niKituKanik angijumik Kanuttogutiuvuk. Piusiumitigasullugit omajutsiutet ikajutsitaunitsangit ammalu nunalinni Kuatevet KuaKautet, sakKitsitsilutik ikajutsigiamut niKituKanik aviKatigenitsangit, nagvâlutik piusiugajattunik atuinnaunitsanginnut niKituKait aittotauKattalutik nunalinni sollu aullainikkut ammalu aittutuinnikut unuttovut uKautjigiagutet piusiukKujajut.*
- *AtuinnaKannik pitâgijausonillu inositsiagiutaugunnatunik niuvigvimi pisijausonik niKinik ikajutsitaugiaKavuk.*
- *SuliagijauKattajut sollu sikunik kamaKattanik, akKutiliunnik ammalu atusongugiak inogasiugiamut atugatsanik (sollu Kiniutinik akKutinik) atuttaugasujatsaavut.*
- *Kinijagiamik asiumajunik nunalinni kajusimajutsaavuk piusiumititaulluni.*
- *PiggagasuakKulugit ilusituKanik ammalu nunami Kaujimajaugialinnik KaujimajiaKanik atuttaujutsaavut kinguvâKatigeni.*

Asianguvallianinga niKitsait ununnisanik niKituKanik kangiani niKitsanik ammalu puttusivalliajut aullutuit Kanimmasilet maggoni avittusimajonni ammalu ilingajuit niKitsatâgiamut. NiKitsatâttauKattajut “ilonnaii inuit Kangatuinnak pitâgunnasigamik nâmmatunik, Kanuingitunik nigigatsanik kamagijauKattajut niKitsait nallituinnangit atuttausiajuni inositsiagiutausoni” (FAO, 1999). NiKitsatâgijauKattajut niKitsait atuinnaulimmata, pitâgijausongulimmata ammalu niKet Kanuilingausingit kamagillugit Kanuk ottutauKattamangâta, niKitsatâtsiaKattangit akungani 25 % ammalu 72 % Nunavimmi ammalu Nunatsiavummi, 46 % illulet sugusilet KaujjauKattavut niKitsaKatsiaKattanginingit, ilangit 16 % uKautausimajut niKitsaKatsiaKattangittotillugit. Akitujuit niKitsait, atuinnauningit niKituKait, suliat, kenaujaliutsiaKattangit, nigitsiaKattangitut niKituKanik, inosingit ammalu niKitsaKatsiangimut pitjutauKattavut ununnipauKattaningit niKitsaKatsiangitut. Inuit niKitsaKatsiangitut ulugianattumeKattavut Kuittigiangit, akuninut KanimmasittâKattadlutik inosimmini, isumangit uKumailsalittillugit ammalu ilisagunnasiagunnadlutik piusiKaKattavut.

Maligatsait suliat, âkKisuigasuanimut niKitsaKattisitsiagiamut maggoni ukiuttattonni kamagijautsiagiaKavut inunni inosingit uKumailivallianinginni. Unutsitigasullugit omajutsiutet ikajutsitaunitsangit ubvalu nunalet Kuatevingit KuaKautet, âkKisuillutik ikajutsiutinik niKituKanik atuKatigegiamik, nagvâgasuallutik atuinnaugajattunik niKituKanik aittotigiKattalugit nunalinni aullainikkut ammalu aittutuinnikut, ammalu kamagiKattalugit niKet akikilligutingit takutitsilutik kamagijautsianitsanga pitjutaujuk. Piusiumitigasullugu inosik niKinillu ilinniatitsiKattalutik nunalinni pimmagiummat tamatsumunga.

TUKTUVUT NUNGUVALLIALIKKUT KITITANGIT



UKAUTJIGIAGUTET (ALLAKAUTIK):

- *Tuktuit niginasuKattatangit, piakKivingit ammalu ingiggavigiKattajangit piulimattaugiaKavut.*
- *SilakKijadlutik omajutsiuKattajut, attuiniKagajappata omautinginnik tuktuit ubvalu Inuit niKitsanginnik, ikillititaujtsauvut ubvalu nukKatitaullutik.*
- *killiKatigennik ammalu aulatsiKatigennik aulataujtsauvuk timiKatiget âkKisillutik ilingajunik tuktunut.*

kangiqlualujjuaq (GR) ammalu Leaf River (LR) tuktungit magguinguvut anginippât ingiggaKattajut tuktuit kititanginni nunatsuami; atuinnauningit Kaujisagiangit takutitsivut kititanginnik tuktuit tamâginnit piguKattajut unuttigidlutik 1 miliun tuktuit taitsumani 1990-tiutillugu tâvatuak ikilliumisimajut angijumik immaKâ agvanginnik 2010-imi.

Ullumi ikilliumisimajut kititangit uKumaigijauKattajut inunnut kamagijautsiagiaKadlutik kamagigiangit., piluattumik Inuit tatiKaKattajut tuktunik niKitsagiangit. Asianguunik aittutuigiamik tuktunik, ottotugillugu nosimangingit Labradorimut kangiqlualujjuamit tuktuit(Sharma et al. 2009-mi), ammalu ikillimagidlutik, nigiuigijaujut sivunitsatinni attutauniKammagigajattut tagvainaunitsak ammalu akuniunitsak niKitsangit pigugasuaKattatillugit onaliaKinninganut silak. Silak asianguvallianinga uKumaitsaluatitsiniattuk tuktunik akuninut kittugiattauKattanitsangit.

Nunalet, ilauKattajuillu timiKutiujuit atuinnaguttijutsauvut ikinnisanik omajuKattagiamik immaKâ aittutuigiamut pivianattunik. Aulatautsialutik kamagillugit piulimagasuagiangit niginasuKattatangit, ikilliumitillugit nunanik papvisâKattajut, aulataullutik omajutsiugiamut kamagitsialugit, uKinnisautitsigajattut ingiggaKattajunik tuktunik Quebec-Labradorimilu.

IKALUIT PIMMAGIUVUT NIKIGIGIANGIT ULUGIANATTUMEDLUTIK PITITSITILLUGU SILAK ONATSIVALLIANINGA



UKAUTJIGIAGUTET (ALLAKAUTIK) :

- *NiKitsatâgijauKattaniappata IKaluit kamagijaunginnajutsauvut.*
- *InigennaKattajangit IKaluit ammalu unutsivallianitsangit isumagijaujutsauvut.*
- *Nunalinni iniKallutik kamajutsauvut IKalunik Katsiumangâta tamanna atuttauliaKitillugu .*

IKaluit ulugianattumevut nalautsâtaugusingititut attutaunitsangit silak asianguvallianinganut nillinattumeKattagamik imani. Onatsivalliajumi, IKaluit attutaugajattut nalautsâtaugusingititut aujami ottotik puttusivalliajajanninga, attutautillugit siKinganejut inigiKattajangit onannipaugajammat anginippâmik ammalu asingit ogait Kanuitsangiluattilugit onattuni ottotet puttusivalianinginni.

Sunait asiangupat angijumik attuiniKaniakKut Inunnik tatiKaKattajunik IKalunik inogutigiKattajangit niKitsagidlutik utsulellu. Ilangagut, attutaunet uKinnisaugajakKut ilisimajunut avatinik aulatsigiamut Inuitsivukkatattiutillugit piusiumititsigiamut ununninginnik Kaujimammata takutitsisimadlutillu.

Kaujimanik pitjutigillugit nunanik Kaujisattet ammalu ununninginnik pigunnatitsiKattavut uKatsiagiamik silak asianguvallianinganut attutauniuKattajunik IKalunik ammalu isumaKajut illinattumaget piuliukKaigiamik akuninut Kaujisautinik ilingajunik oganniaganut (sollu nunalet aulatsitillugit suliansanik).

ASIANGUVALLIANINGIT PIGUTSIAT PAUNGAILU



UKAUTJIGIAGUTIK (ALLAKAUTIK) :

- *Pimmagiujut paungatapvet nunait Kanitanginni nunalet paigijajutsauvut.*

MânaKamik onatsivallianik sakKititsivuk pigusonik piguvallianinginnik ammalu napâttuit killinginnik Nunavimmi ammalu Nunatsiavummi, katingatillugiulungituk. Kaujisannikut allasimavut unutsivallianingit avâlaKiat uppigaiullu, ammalu unutsivallianingit napâttunillu. Onanisaulittillugu akuniunitsalu aujauKattalidluni unutsititsivalliauvuk pigutsiasajanik ammalu piguvalliajunik mikijunik, napâttuit nigijugijajut unutsivallianianningit Kângellutik killiminik.

Asianguvallianik sakKititsigunnaKut pigutsianik aputiKanitsautitsigiamik ammalu ininginni nunani, attuiniKallutik sikunik nunaup atâni, niKitsanginnik silami ammalu omajuit inuillu akKutinginnik. Onannisak akuniunitsak pigusot ikajutsigunnangilat pigunitsanginnut sakKititsigiamullu paunganik. Paungait piguluaKattajut siKinigâtillugu (piluattumik kimminaujait/kimminaiullu ammalu appet/kigutanginnailu) nigijugijajut nungomigajanningit ammalu unutsitillugit uppigagalait, ammalu nunamik ukiuttatumi piguset asinginnik attugajammijut tâllininni sollu kallanik/paunganik/paungaKutinillu ammalu appinik attutaullutik asianguvallianimmut silak.

Nunalinni kamajutsauvut pimmagiulluni atuttauluni piuliukKailutik akuninut Kaujigatsanik, Kaujisagiamut tukisiagiamut ullumi naluliumajajunut kamagijautillugit paungait pigusot asingillu nunamiutait asianguvallianingit. Akuninut, kamagillugit Taggamiut sunait avatini asianguvalliamangâta nunamini ammalu âkKigiagasuallugit atuttaunitsangit pannaigutini nunagijamini sollu pivallianiujuut paitsigiamut nunanik atuttausiasonguniammata angijumik nunait ilingajut ilikKusinut pimmagiutillugit pivallianet.

IMAIT ATTUTAU KATTAGIVUT SILAK ASIANGUVALLIANINGANUT. PIULIMATSISIAGASUAGIAK PIUJUNIK IMIGATSANIK IMANIK NUNALINNI UKUMAITTUMAGIUVUK



UKAUTJIGIAGUTIK (ALLAKAUTIK) :

- *Kamagasuannik imait piujokKulugit tamâginni atuttaunginnatuni Kanittunilu imitsait nunalinni piusiumititaujtsauvut.*
- *Pimmaget imitsait Kanitanginni nunalet paigijaujtsauvut.*

Nunavik ammalu Nunatsiavut illinattunik piusiKavut siagutsuanit tasinik, konik ammalu imatsunik kamagijaunginnagialinnik ammalu paigijauullutik. Sikuit nunaup atâneKattavut tasini (sikuit nunap atâni tasini) atuttaumagiKattavut taggâni tagiummiungungitunut omajunut, untsivallialittulu ammalu kititangit sakKivalliajut nunani ilanginni silatsuami Taggâni, ilautillugu Nunavik, sikuit nunaup atâni onatsivallianingani auvallianinginnilu. Pilukattautailillutik nunajait salummasautigalannut taggâni nunanginni pigusot tamâginni Kaningituni nunani ammalu nunalinni kamagijautsiagiaKavut.

Kanittuni imait nunalinni atuttauluaKattavut ilikKusinut pimmagiudlutik imitsagijaudlutik. Unuttuit imittauKattajut Kaujijausimalittut Nunavimmi ammalu Nunatsiavummi, Kanuttogijaudlutik pitâgijaugiangit piujoningillu. kamagijaugiaKaningit imait piujommangâta tamâginni salummasattauKattadlutik ammalu salummasattauKattangitut imait piujoKattangilat nâmmagatillu.

AUVALLIANINGA SIKUIT NUNAUP ATÂNI TAKUTITSIVUK ATUTTAUNGINNATUNI AVATINI AMMALU TAKUTITSIVUK PIUNITSANIK SANAJAUJUTSAULUTIK



UKAUTJIGIAGUTIK (ALLAKAUTIK) :

- *PiunitsauKullugit Kaningitumiut pannaigutunga ammalu nâmmasiattilugu kamagijaunitsangit ilingajutsauvut sanagiamut kamagijautillugit nunalinni avatingita Kanuilingausingit ilauttitaullugit sikuit nunaup iluani ammalu silak asianaguvallianingata attuinigiKattajanga.*

Sikuit nunaup atâni auvallianinga pimmagittumik attuiniKavuk avatiujuni. Auvallianinga sikuk nunap atâni kajusivuk nunalinni sakKtitsidluni nutânik tasinik ammalu sitogâtitsisongudluni ammalu asiangutidlugit kopvingita akKutingit. Sanajaunitsangit nunalinni tamâginni avittusimajuni piluattumik attuiniKavuk; ilanga pititsiKattavut tasimaittongitunik nâmmasiattunik atugiamik suliaKalluni ubvalu ilusitsangit piujoKattangitut ilauttitaugut silak asianguvallianinganut.

Allatausimatsiajuk nunalinni Salluit, sanajausimajuk maggasajanit inigiKattajanga angiligiasimammat 30-nit 40-nut cm Kângisimalittuni 20-ni jârini. Attutausimajuit takujaugunnaKut akKutini ammalu aulatjasimaningit ilanginni illuni. Unuttuni Nunavik nunalinginni, nunalet sanasimajangit pivallianikkut, ilautillugit imangit ammalu kokvingit ammalu nunanik pannaigutet ajulisimavut atuttaugiamik Ukiuttatumi avatini ilautillugit sikut nunaup atâni, KuaKattavut Kulligengit ammalu silami ikumautingit.

Angijummagimmik kamagijautsiagiaKavut pivallianimmi atuttausiasonik sanagiamut illusanillu. Atugatsait pannaigutet âkKisuttauvut ilingajut sanagiamut pitjutaugit ammalu ikinnisaunitsanginnut attutauniuKattajut sikunut nunaup atâni auvallianingit piunitsamik aulatsigiamut suliaKallutik ammalu ikajutsilugit piunitsamik nunait atuttaunitsangit pannaitautillugit.

NUNGUVALLIANINGIT IMAPPIMI SIKUIT AMMALU IKIGASANI NUNAMIUTANGIT ASIANGUVALLIAVUT



UKAUTJIGIAGUTIK (ALLAKAUTIK) :

- *Piunitsamik tukisiagiangit Nunavik ammalu Nunatsiavut kongit ammalu satjugiamik piusiujuut pimmagiuvt.*

Ingiggainatut nunani Kaujisagiamik ikigasani Nunatsiavummi takutitsigunnaKuk nutânik tamakkunani nunani takunnausingititut asianguvallianingata silaup ammalu ullumiulittumi. Angijumik nunguvalisimavut imappimi sikuit ilonnaini ikigasani taggâni Labradorimi Kângisimalittuni 50-ni jârini angijummagimmik, mânnaKamik allatausimajut ikillisimajut kamagijausimajut, ammalu ikilliumisimatillugit tagiut imait ikigasani taitsumanitsainak. Piluattumik, Inuit Nunavimmi ammalu Nunatsiavummi Kaujititsisimajut nunguvalisimaningit imappini sikuit ammalu Kângisimalittuni mânnaKamik jârini. MânnaKamik, senani jârini Kângisimalittuni, unutsiumisimavut imappimiutait piguvallianingit killinginni taggânit siKinganunut Labradorimi.

Pigusot asianguuniagaluattillugit, nigijugijaujut tamakkua asianguvalliajut kajusiniattut, unutsitillugit oganiagait ammalu nutât asingit ikigasanni sakKilâkKut, asianguutitsigajattut niKitsanik ilauttitautillugit niKitsatanitsangit Inuit. Pimmagiuluak, takujausimalittut angijumik imappimiutait satjugiangani Labrador takutitsigunnaKut unuttunik ammalu utittisiguasuallutik imappimiutanik papvisâttauKattajunik aulatagunnagutik kamagijautsiagajattut piujumik. Taimaigaluattillugu, piusiusimajut nunalinni salumailititsisimaningit attutauniKadlutik satjugiami imappimi, uKumuatitsisimavuk tuKunnatunik (PCB's) nagvâtausimajut natsini (ununnilet 10-15%) pijausimajut satjugiangani Labrador. Taimaigaluattillugu puijet Kanuingitut nigiangit ammalu tuKunnatuttalet Inunni Nunatsiavummi ikinnisauvut Ukiuttatumiunit ilonnâgut niKitsagiangit.

NUNATSIAVUT AMMALU NUNAVIK PIGIASISIMALITTUT NUNAGIJAUJUNI PAITSIGIAMUT PANNAILUTILLU KAJUSIGIAMIK TAIMAILINGAJUTSANIK



UKAUTJIGIAGUTIK (ALLAKAUTIK) :

- *SilakKijapvet, paigijaujut nunait ammalu nunait piulimajaujut pivallianimmut kajusijutsavut ulinnaitaullutik asikKitailigiamut illigijaummata nunamiutangit.*

Pannaigutik Nunamik Atugiamik kativik avittusimajunginni kajusittitaisimajuk 1998-imi. Ilautitsijut nunanik ulinnaisigiamik ammalu nalunaikkutattâlugit nunait atuttauKattajut niKitsatapviudlutik Inuit Kanuttogijanginnik, tuktunik, piakKivet ammalu piulimajaujut silakKijapvet. Nunatsiavut mânnaujuk âkKigiattausomik nunamik atugiamut pannaigutiKajut ilautitsidlutik ukuninga nunait nalunaikkutanginnik. Nunatsiavut sakKititsisimajuk Torngat KakKasuanginni SilakKijapvinik 2005-imi Parks Canadakkunut paitsilikKuk 9700 km² 72 500 km² avittusimajuni sanagiamik pivallianikkut. Ikajuttigedlutik Kativik Regional kavamanga ammalu Makivik kuaparesanga, kavamanga Quebec âkKisuisimavut Parc national des Pingualuit (1 49k²) 2004-mi ammalu Parc national Kuururjuaq (4 461 km² 2009-nami. Pannaijut Kinuagijaujuk Parc national Tursujuq 26 000 km² ammalu Parc national Ulittaniujalik 5 272km² sakKititaulâmmijuk 2013-mi. SanajuKagiaKangilak silakKijapvini tamâginni avittusimajonni.

Sitamanik asinginnik pitaKavuk, katillugit 9 949 km² piulimajaujut silakKijapvisauullutik. Nunavimmi, nunalet Kaujimatitsijingit kajusijut ailfanik asinginnik Kinugadlutik paitsigiamik nunanik. Tugâgutingit paitsigiamut 12%-timik Nunavimmi Sanagiamut pivallianiujuunik 2015-mi. kavamanga Quebec uKasimajuk tugâgutimnik illuliugiamik 50% Pannaigutingani Nord avittusimajunginni, ilautillugu Nunavik, sanagiamut pivallianiujuunik 2035-imi. Inuit niKitsasiuKattajut nunangit ataKatauvut asikKitailigiamut nunani ammalu asinginnik iluanejuni nunalinnut. Ilonnatik tamakkua nunait, ilautillugit pimmagiuningit asikKitailigiamut atuttaulâkKut silak asianguvallianingani. Âhammarik, sakKijâjut ammalu sakKijâniattut sanagiamut pivalliajuni tamâginni avittusimajonni.



NÂJINIK

Kaujjausimajut Kaujisannikut sakKititsisimavut angijummagimmik ilingajunik inuit inosinginnut, paitsigiamut pilukattailitsigiamullu, ulugianattumejut sanajausonit ammalu paigijaugiaKavut piguttutalet attutanitsanginnut pivianattunik attuiniKalippata. Unuttuit pijaugialet piusiumitigasuallugit inoset, paigitsialugit avatet ammalu kamasongullutik atutsiajunik pivallianikkut kamagijausot tagvainak. Unuttuit tamakkua kamagijaugialet tunijausimajut uKautjigiagutittigit tagvani Kaujisannimi maligatsait Kaujisattausimaninginni.

ADJIGENTITUT KAUIJAUMAJUT UKAUTJIGIAGUTELLU



NUNAVIK AMMALU NUNATSIAVUT ATTUTAUNIKALITTUT TUAVITTUMIK ONATSIVALLIANIMMUT

- PiusiumigiaKavut silak silanniatauKattaninga avittusimajuni ammalu nunalinni.



INUIT NUNAVIMMI AMMALU NUNATSIAVUT INOSINGIT AKUNENGINITSAUKATTAVUT SENANIT JÅRINIT NAINNISANIK

- Maligatsait âkKitaugiaKavut atuttauliaKillutillu kamagiamut ullumi ilingajunik inositsiaginnimut ammalu ikilliumikKulugit tagvainak tuKuKattajut.
- kamagijautsianitsangit inositsiagittogiamik piggagasuattisigiaKavut; atuttaulukaKattajut ejalukait ammalu imialuit Kujanâttaulutik.
- kamagijautsianitsangit inositsiagittogiamik ammalu niKinik ilinniatitaullutik nunalet piujogajagivuk tamatsumunga ilingajuk.
- PiggagasuakKulugit Kaujisannikut, sollu pitsiasimaningit Inuit avittusimajuni, ottotigillugu Kaujisannik atuttaugunnaiKullugit utsulet Nunavimmi ubvalu Kaujisallutik takutitsisimajut ikilliumisimaningit nunamik attuiniuKattajut pujugait avatini ammalu inunni; adjigalanga, ikajutsitauKattajuk Kaujisasimanikkut takutitsijuk imappimi utsulinni paigijaunitsanginnut CVDs-enut.
- Uimatsianik inosimmi piusiumititaugialik Kanuilingausinganik inosiup.



UNUTTUIT KITITANGIT INUIT ILAGET SUGUSINGILLU NIKITSAKATSIKATTANGITUT

- Pitâsongugiamik inositsiaginnatunik niKituKanik angijumik Kanuttogutiuuvuk. Piusiumitigasullugit omajutsiutet ikajutsitaunitsangit ammalu nunalinni Kuatsevet KuaKautet, sakKititsilutik ikajutsigiamut niKituKanik aviKatigenitsangit, nagvâlutik piusugajattunik atuinnaunitsanginnut niKituKait aittotauKattalutik nunalinni sollu aullainikkut ammalu aittutuinnikut unuttovut uKautjigiagutet piusiukKujajut.
- AtuinnaKannik pitâgijausonillu inositsiagiutaugunnatunik niuvigvimi pisijausonik niKinik ikajutsitaugiaKavuk.
- SuliagijauKattajut sollu sikunik kamaKattanik, akKutuliunnik ammalu atusongugiak inogasuagiamut atugatsanik (sollu Kiniutinik akKutinik) atuttaugasuajutsavut.
- Kinijagiamik asiumajunik nunalinni kajusimajutsavuk piusiumititaulluni.
- PiggagasuakKulugit ilusituKanik ammalu nunami Kaujimajaugialinnik KaujimagiaKanik atuttaujutsavut kinguvâKatigeni.



TUKTUVUT NUNGUVALIALIKKUT KITITANGIT

- Tuktuit niginasuKattatangit, piakKivingit ammalu ingiggavigikKattajangit piulimattaugiaKavut.
- SilakKijadlutik omajutsiuKattajut, attuiniKagajappata omautinginnik tuktuit ubvalu Inuit niKitsanginnik, ikillititajutsavut ubvalu nukKatitaullutik.
- killiKatigennik ammalu aulatsiKatigennik aulataujutsavuk timiKatiget âkKisillutik ilingajunik tuktunut.



IKALUIT PIMMAGIUVUT NIKIGIGIANGIT ULUGIANATTUMEDLUTIK PITITSITILLUGU SILAK ONATSVALLIANINGA

- NiKitsatâgijauKattaniappata IKaluit kamagijaunginnajutsauvut.
- InigennaKattajangit IKaluit ammalu unutsivallianitsangit isumagijaujutsauvut.
- Nunalinni iniKallutik kamajutsauvut IKalunik Katsiumangâta tamanna atuttauliaKitillugu.



ASIANGUVALLIANINGIT PIGUTSIAT PAUNGAILU

- Pimmagijut paungatapvet nunait Kanitanginni nunalet paigijaujutsauvut.



IMAIT ATTUTAUAKATTAGIVUT SILAK ASIANGUVALLIANINGANUT. PIULIMATSISIAGASUAGIAK PIUJUNIK IMIGATSANIK IMANIK NUNALINNI UKUMAITTUMAGIUVUK

- Kamagasuannik imait piujokKulugit tamâginni atuttaunginnatuni Kanittunilu imitsait nunalinni piusiumititaujutsauvut.
- Pimmaget imitsait Kanitanginni nunalet paigijaujutsauvut.



AUVALLIANINGA SIKUIT NUNAUP ATÂNI TAKUTITSIVUK ATUTTAUNGINNATUNI AVATINI AMMALU TAKUTITSIVUK PIUNITSANIK SANAJAUJUTSAULUTIK

- PiunitsauKullugit Kaningitumiut pannaigutinga ammalu nâmmasiattillugu kamagijaunitsangit ilingajutsauvut sanagiamut kamagijautillugit nunalinni avatingita Kanuilingausingit ilauttitaullugit sikuit nunaup iluani ammalu silak asianaguvallianingata attuinigikattajanga.



NINGUVALLIANINGIT IMAPPIMI SIKUIT AMMALU IKIGASANI NUNAMIUTANGIT ASIANGUVALLIAVUT

- Piunitsamik tukisiagiangit Nunavik ammalu Nunatsiavut kongit ammalu satjugiamik piusiujuut pimmagiuvut.



NUNATSIYAVUT AMMALU NUNAVIK PIGIASISIMALITTUT NUNAGIJAUJUNI PAITSIGIAMUT PANNAILUTILLU KAJUSIGIAMIK TAIMAILINGAJUTSANIK

- SilakKijapvet, paigijaujut nunait ammalu nunait piulimajaujut pivallianimmut kajusijutsauvut ulinnaitaullutik asikKitailigiamut illigijaummata nunamiutangit.



Photocredits :

Michel Allard, Doug Barber, Isabelle Dubois, James Ford, Alexandre Forest, Martin Fortier, Pamela Godin, Christina Goldhar, Keith Levesque, Denis Sarrazin, Joëlle Taillon, Benoît Tremblay, Martin Tremblay and Warwick F. Vincent.

Design by: POGZ



ArcticNet
ᐅᐱᐅᑦᑲᑦᑲᑦᑲᑦᑲᑦ ᑲᐱᑦᑲᑦᑲᑦᑲᑦ

ArcticNet Inc.

Pavillon Alexandre-Vachon, Room 4081
1045, avenue de la Médecine
Université Laval
Quebec City (Quebec) G1V 0A6

T: (418) 656-5830
F: (418) 656-2334

www.arcticnet.ulaval.ca