

UALINIRMINLU KITIKMEONILU ILISARNIQ, MALIGALIALLU

Katillutik Atautchikun Ilisaqtuat (IRIS)
Silamlu Alanguutaagun Qangmungalu Inuusiq

ILITCHURIYANGIT UNALU
ISUMAGIYAKSAT

ArcticNet

ᐅᐁᐅᑦᑕᑦᑕᑏᑦ ᑕᐁᑦᑎᑦᑎᑦᑎᑦ

ArcticNet Inc.

Pavillon Alexandre-Vachon, Room 4081
1045, avenue de la Médecine
Université Laval
Quebec City (Quebec) G1V 0A6

T: (418) 656-5830
F: (418) 656-2334

www.arcticnet.ulaval.ca

ArcticNet

ᐅᐁᐅᑦᑕᑦᑕᑏᑦ ᑕᐁᑦᑎᑦᑎᑦᑎᑦ

SAVAKTIK: GARY STERN UNALU ASHLEY GADEN

UALINIRMINLU KITIKMEONILU ILISARNIQ, MALIGIALLU

Katillutik Atautchikun Ilisaqtuat (IRIS)
Silamlu Alanguutaagun Qangmungalu Inuusiq

Ilitchuriyangit unalu Isumagiyaksat

Savaktik:
Gary Stern unalu Ashley Gaden

ArcticNet
ᐅᐃᐅᑦᑕᑦᑕᑦᑕᑦ ᑕᐃᑦᑕᑦᑕᑦᑕᑦ

Una makpiraaq ukuat savaktangat:

Stern, G.A. unalu Gaden, A. 2016. Ualinirminlu Kitikmeonilu Ilisarniq, Maligiallu: Katillutik Atautchikun Ilisaqtuat (IRIS) Silamlu Alanguutaagun Qangmungalu Inuusiq. Ilitchuriyangit unalu Isumagiaksat. ArcticNet, Quebec City, Canadami, 19 pp.

Uvuuna takunaqtuq qritauyakkun www.arcticnet.ulaval.ca

Aglauyaqtaq ukuanin: Relish New Brand Experience Ltd., Winnipeg, MB

Ukuat agliujuqtait

Thierry Gosselin, Isabelle Dubois, Martin Fortier, Vinsent L'Herault, Keith Levesque, Ashley Gaden (ArcticNet)

Ukuat ikayuqtigiit Ualinirmilu Kitekmiunilu

IRIS sivulliuqtauyuuq – Gary Stern (Manitobam Ilisarviani)

IRIS sanaiyaqti – Ashley Gaden (Manitobam Ilisarviani)

IRIS ikayuqtigiit

Jennifer Joÿston (Inuvialuit Regional Corporation – IRC) – Norm Snow (Joint Secretariat – Inuvialuit Nunangani), Miguel Chenier (Nunavut Tunngavik Inc. – NTI), Andrew Dunford (NTI)

Ikayuqtigiit Kitikmeoni

Miguel Chenier (NTI), Kevin Taylor (Iqaluktuutchiamin), Sonia Aredes (Imakkun Iksivaqatigiit), Corey Dimitruk (Nunavut Angalatchiyuannin)

Ukuat ilauvaktut IRIS katimayaraangamik

Bob Simpson (IRC), Shannon O'Hara (IRC), Steve Baryluk (Inuvialuit Niryutitigun Ikaytuqtit – INI), Jennifer Lam (INI), Romani Makkik (NTI), Sharon Edmonds-Potvin (NTI), Natan Obed (NTI), Eric Loring (Inuit Tapiriit Kanatami – ITK), Pitseolalaq Moss-Davis (Inuit Circumpolar Council-Canada)

Sivullit ukuat ikayuqtauvaktuat tajvani IRIS Kitekmeoni

Gayle Kabloona (NTI), Jeannie Ehaloak (NTI), Kia Hachey (NTI), Jaswir Dhillon (Nunavut Impact Review Board Ikayuqtinginni), Meghan McKenna (ITK)

Kiinauyatigunlu Ikayuqtigunlu

Una makpiraaq ArcticNet akilisimaga. Canadam Ataniryuangita ilauyuat savaktimikkun. Ukuat atingit: Network of Centres of Excellence, Natural Sciences and Engineering Research Council, Canadian Institutes of Health Research, Social Sciences and Humanities Research Council, Industry Canada.

Quyagivialukkivut tamaita savaqatiggituat ikayuqtigiiktuat una makpiraaq sannaiyaraptigu iniraptigu.

Canada 



Uvani Makpiraami Ittuat

SIVUMUN 5

SIVULLIQ 6

SIVULLIRMIK AULLAQIYAQ 9

ILITCHURIYANGIT UNALU ISUMAGIYAKSAT 11

TIMIPTA QANUQ ITILANGA 12

NIQITIGUN 13

MUNAQIRIUN INUNGNUN 14

PITQUSIPTIGUN 15

NUNAKUNLU SAVAATIGUNLU 16

SAVAKTIQPAIT ATUAKSANGIT 17

NIRYUTITIGUNU NAYUQTAQPULLU 18


DAVID BARBER/ARCTICNET



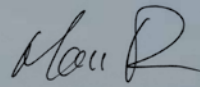
Sivumun

Silakput akijutaluni allanguakiqtuaq. Nalunaivialuktuq tajva maani nunaptingni. Tarium sikua miklimun igliqtuq. Umiaqpangnun angmaqtuatun ilibluni. Uqsuryuanik, uyaqanik qiniqtuat. Siku nunam iluani auqimayuaq nakuungnitut apqutinun, mitarvingnun, iglunun, nunam ijustiagunlu. Iqaliqiniq, anguniarniq, imarlu imiksaq sapirnamun aulayuq inungnun. Sigaarlu niqilu niuvaavingni nakuungituaq inungnun nakuungnitut. Inuusiq tajva alangurman inuit nanginiaqtuat. Inuusiqput alangurlunilu quyallitau-niaraluaqtuq savaatigun aglaan nunakpullu ijustiagunlu nakurumun aulalaittuq. Taamna ArcticNet inugiaktunik savaqatiligik ikayuqtigii. Tamarmik akilisimagat savaktatik. Nunakput ikayuqublugu qangisitqublugu. Taavyuma tajva ArcticNet inungnun ikayuruklutik qanurliqa maani tarium sinaani sumliqa nunaptingni. Sivuniurukluta tajva iluatun. Tamarmik inuillu tangilu katillutik ikayuqtigiiklutik.

Inungnun quyallitautqublugu. Taamna ArcticNet ikayuutauyuq qanurliqa inuillu tangilu suliq savaalgit atautchitun iluatun savaqublugit. Sivumun isummayuanni tajva tangillu inuillu atautchitun savqatigiiklutik nunallu munaqigiklugu sunaliqa pitarinaqtuq. Qusasuktuanni tajva tamainnun ikayuqtigiiktuannun sukkuliqa.



Prof. Louis Fortier, Scientist Director of ArcticNet



Dr. Martin Fortier, Executive Director of ArcticNet



Sivulliq

Taamna ArcticNet imana ittuq: Canadam ikayuqtingit savaktingit tamaita atautchimun katitpaktuat ikayuqti-giiklutik inuusikkun sivunniqtit. Inuit itqililu nunaptingni ilaublutik. Silam alanguutaagun nayuqtaptingni. Taavyuma ArcticNet una aullaqiyaat: Tamatkiqlugit Nunaptingni Ilisaqtuat (IRIS). Qanuq iliuruta silaptalu alalu sulliqa. Sivulliuqtit savaktit ikayuutiksangat.

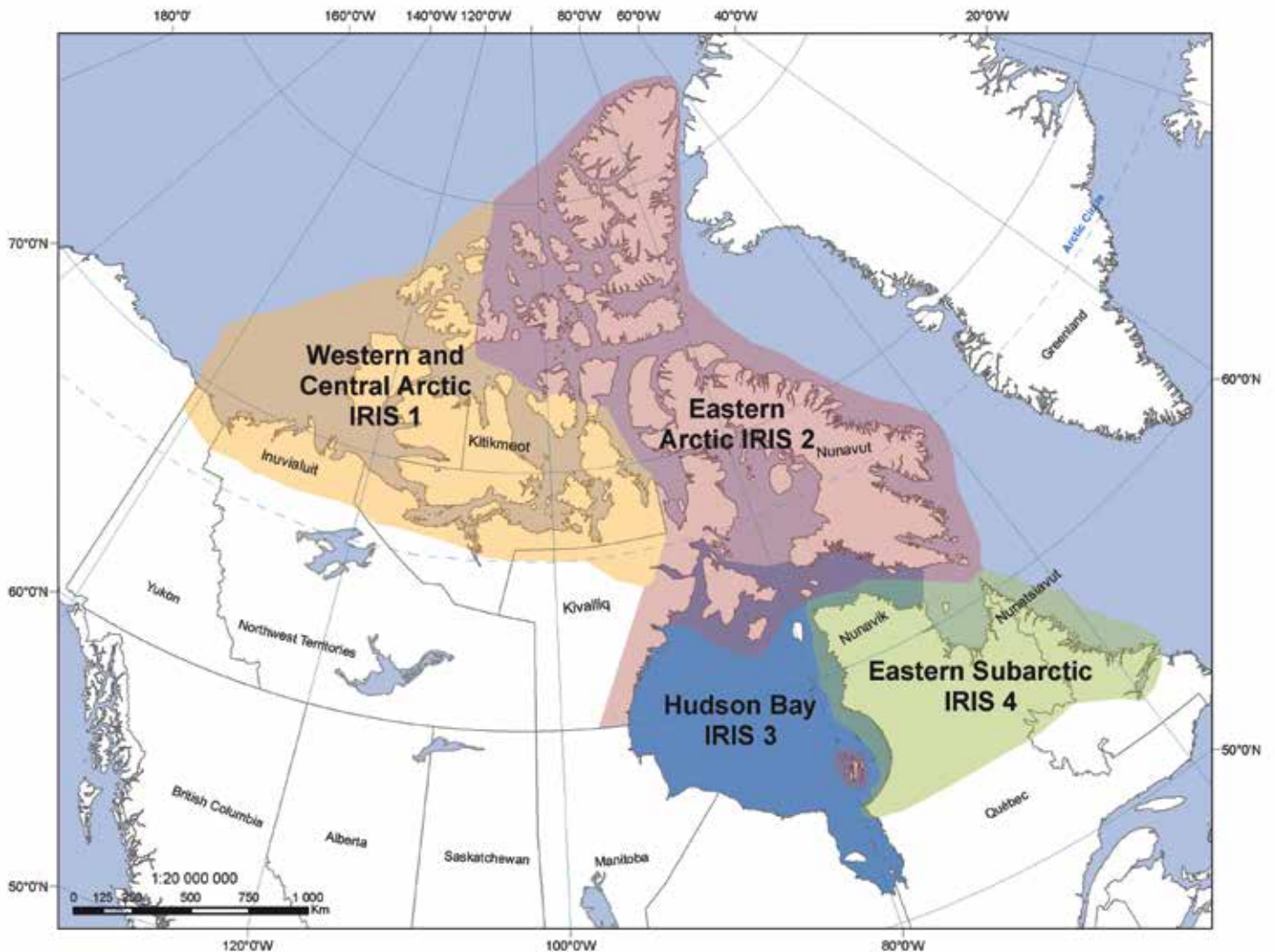
Sitamat ilauyuksat ArcticNet-mi IRIS uva; 1) Yukon tariunga qaningani, Qikiqtaryuk, taapkualu Kitikmeoni Nunavutmi; 2) Kivallirmilu; 3) Hudson Bay; 4) Qikiqat Kivallirmi. IRIS sivuninga imana ittuq: nalunaitkutiksatsat makpiraanun ilisuklugit taapkuat **Sivuliurutit** (Regional Impact Assessments RIA). Tamaita atuaksangat ArcticNet aullaqiyangit. Taapkuat RIA ikayuqtuksauyut sukkuliqaa, silakkun alaninlu.

Taamna Katillutik Atautchikun Ilisaqtuat (IRIS) Gary Stern-lu sivuliqtauyuq taamnalu Ashley Gaden-lu Manitoba-m ilisarvinganun tamarmik ikayuqti-giiklutik. Inugiaktut tamatiqlutik ilauyuat katimavaktuat. Nayuqtapta nunami maani sujutaitigun.

- Iqaluktuutiami katimaryuaqlutik September 19-20, 2012;
- Montreal-milu katimaryuaqlutik. April 22-27, 2012 tajvani International Polar Year-mi;
- Iqaluit March 29, 2012 Nunavut Tungavik;
- Winnipeg-mi katimablutik February 20, 2012 iqaluktu-gunlu tariukkunlu;



ASHLEY GADEN



Nunauyami sitamat nalunaiyaqtat nayuqtaptingni.

- Whitehorse-mi September 11, 2010 uvanilu September 19, 2011. Inuvialuit Niryutitigun Ikaytuqtit;
- IRIS katimablutik Inuvik-mi April 12-15, 2011;
- Iqaluktigun sivilliuqtit FJMC, Winnipeg January 18, 2011;
- Inuvik-mi katimaryuaqlutik , February 5, 2010;
- IRIS-lu ArcticNet-lu katimaryuaqlutik Victoria-mi December 11, 2009;

- ArcticNet Annual Scientific Katimaryuaqlutik 2010-2014, ukiumi atautchimi
- IRIS savaqatingillu ikayuqtingit katimabultik 2011-2014 katimanaqiyaraangan

Katimaqatigivagait tamatkuat ilauyuat ISR-mi Nunavut-mi ITK, ICC taamnalu IRIS Kitikmeot ikayuqtingit. Tamarmik inungnun tamainun nunalaani tusaatqublugit.

Quyanaqpaaluk tamainun IRIS-kunun Ilauyuat ikayuqti-giiklutik. Tajva sila Kitekmeonilu Ualinirminlu qanuq iti-laanga isumagiblugu.



Sivullirmik Aullaqiyaq

Taimangaaniin Inuit inuuniaqpaktuat nunami. Inuusiq alanguqtuaq malirullugu. Aglaan tajva qanikkun qangma akijutaluni sukasibluni inuusiq alanguqpalluni sapirnaqivialuktutun iliyuaq.

Nayuqtaqkut mana nunakput nautchiuqtauvaktuaq akijutaluni aglaan tajva ikayuutaungitun ilivaktuaq. Savayangayuatun ilibluni. Ikayuutaunriqluni. Quyalitaunriqluni. Una uva ArcticNet savaariya alangayuq. Inuvialuitlu Kitekmeotlu nunangat kisian sivunirib-lugu ikayuqtauyaq.

Uvani Makpiraami

Taamna RIA malrungnik pilik: anginiqsaq makpiraq nalunaitkun: (1) Ualirnirmilu Ketikmeonilu taiguaq; (2) Silakkun; (3) Imakkun; (4) Salumaijutit imarmi; (5) Inuit ijusingit; (6) Aullatigun; (7) Apqutiruyuat silliq angiyut; (8) Niqitigun; (9) Savaatigun; (10) Silam alaliutaa-gun malirutaksat Inuit nunangani. Tamaita tamatkuat quyalitauvialuktut sukkuliqa savaatigun tamaani nunaptingni. Sivuniurutiksaq sukkuliqa silaptalu, imarlu, nunakputlu nayuqtaqput quyalitauvialungniaqtauaq.

Uvaptauq taamna Ilitchuriyangit unalu Isumagiyaksat aglaksimagait paqitatik ikayuutiksats kitununliqa savaktinun inuusiptigun nayuqtaptingni.





VINCENT L'HÉRAULT/ARCTICNET

Ilitchuriyangit unalu Isumagiyaksat

Walinirmiulu Kitekmiulu Katimayingit atilik “Western and Central Canadian Arctic IRIS Steering Committee” aullaqiyauyuq Inuvialuit Nunanganinilu (ISR) Nunavutmiuninlu, alalu Inuit. Taima Kitekmeot ikayuqtingit makpirranun aglagaat taamna makpiraaq atlik Ilitchuriyangit unalu Isumagiyaksat. Sivunniurutiksats iluatun nalunairuklugit Inungnun maani nunaptingni nayuqtaptingni. Inuit tamaita inuuniarutipkut iluriliqlugu. Nunalu munaqiriktuxsauman. Nayuqtaptingni nunami maani. “Canadian Arctic”.

Una makpiraaq inugialaaqtunik isumaliurutiksalik Inuvialuilu “ISR” Kitekmeolu Nunavutmiulu isumagiblugit.

Ukuat isumagiyaksat: (1) timim qanuq itilaanga, (2) niqitigun, (3) piyaqurnikkun, (4) pitqusiptigun, (5) nunakunlu savaatigunlu, (6) igluqpait, apqutit, mitarviit suliuqaa atuaksat quyalitit, (7) niryutikunlu nunaptingunlu.

Timipta Qanuq Itilanga

Ilithuriyat

Taapkuat nautchiuqtit (Inuit Health Survey IHS) qul-iaqtuat tajva inugiatqiyat inirnirit Inuvialuit nunanganilu Kitikmeonilu sigaaqpaktuat. Sigaam isinga akijusimayuq inuit iglungini. Sigaam isinga ikayuutaungituq puvangnun, igiamun, uumatimun. Sigaag tuqunakapsangnik ilalik.

Ilitchurimiyuat tajva taapkuat IHS inugialaaqtut Inuvialuilu Kitikmeotlu Vitamin D allaniklu inungayuatum inniqtuat. Arnat ingatavik.

Auyamilu tajva silakput uunaqsiyuumikpan sunakliqaa nanginaqiniarungnaqtuaq inungnun nunami.

Isumagiyaksat

Nunam niqautait uqausirilugit, nakuutqiyat.

Inilaanilu sigaakkun ikayuqtiruaqtuksat.

Niqit nakuuyuat akiklilugit. Sigaallu sulliqa akiturlugit.

Inungnun ikayuutit inugiaksilugit.

Ilisautilugit inuit.

Inuit pitqusinginik ikayuqtiruarlutik.

ASHLEY GADEN





STANLEY YEE

Niqitigun

Ilitchuriyat

Inugiaktut anguniaqpaktuat nunaptingni. Qiqitchiiviit quyallitauvialuit. Tuktul-lu iqaluillu inugiatqiyat niqivagait.

Inuit Health Survey ilitchuriyat tajva inugiatqiyat sapiqsapaktuat niqitigun. Savaaksailam, sapiqsam, ilis-ayuilam, niqit akituvalaam, iglut inikilam, iglut savaqisuillam, aksaluutaillam, umiaruangilamlu.

Isumagiyaksat

Payuktaun ilurilirlugu. Silakput alanguqtuaq malirulugu niqit munariyaksauyut. Inuit angalataksaat.

Inilaat ikayuqtigiiklugtik.

Niqitigun ilisarlutik.

Ilisarlutik katilutik inuit niqitigun, silakkun sukuliqaa.



ASHLEY GADEN

Munaqiriun Inungnun

Ilithuriyat

Siku tariuptingni saaglimun aulayuq. Aulayuni ulurianaqib-luni. 2001-2010 ukiuni nalunaitquyaq. Ukiaksami ingatavik

Sumiliqa nunaptingni. Kivallirmi, Kitekmeoni, Inuvialuuit nunanganilu.

Sila, siku suyuksaq nalunaqibluni. Naksaaksat inugiaksib-lutik, akituvialuktut.

Isumagiyaksat

Tariumi aulaniq ilurilirlugu. Siku nautchiumariksilugu. Piyaqurnailakkun. Tariumlu niryutait munarilugit.

Imaq nautchiuqaagtinagu umiat atuaksaringitkaat.

Silakkun qaunaksiniq nalunairlugu inilaani. Inilaat ilurilirlugit.

Anguniaqtit quyalitiksainik pipkarlugit. Ilisautilugillu.

Silamlu nunamlu allanguutaagun inuit qaunaksiyuksaraluat.

Pitqusiptigun

Ilitchuriyat

Inuvialuilu Kitekmeolu uqausiqtik aturluayuitkaat.

Inugiaktut ilisarluayuitut. Ilisarluayuinnamik tajva inuusiqtik sapirnaqivaktuq.

Silalu nunalu allanguakirman inuit ilisaujiyuksat nukatpiqanun sapirnaqiyuaq qangma.

Isumagiyaksat

Pitqusiqput nunami uqausiqpullu ilisarlugu nukatpiqanun. Ilisarvingnilu nunamilu. Nunamun nukatpiqat aullautigainni ilriniaraluaqtuaq. Ukiuq naalugu.

Nautchiurlugit qanuq itilaangit ilisarnikkun inilaani. Ilisaqaarani savaaningnaiqtuaq.



Nunakunlu Savaatigunlu

Ilitchuriyat

Tajva uqsuryaliqiniq nayuqtaptingnun nakuungitkaluaqtuq. Siku tariumi anlunaqtuq. Ungavani uqsuryuamik qiiliktuat alani nunani tamana savaaq nutqalaitchungnaqtuaq nuna-ptingni. Aglaan uqsiqiyit malirutaksainik sanaiyaqsim-ayut qangma makpiraanun. Nayuqtaqput qaunagitqublugu munaritqublugu. Inungnun quyalitiksaq.

Inuit ilisarluayuinnamik savangnikun uqsiqiyini sapisapktuat.

Nunaptingnik takuyaqtuiyuat ungavanin angiklimun ittuq.

Isumagiyaksat

Inuit ilauyuksauyut savaatigun nayuqtaptingni. Savaaksat nalunaqtuksauyut inungnun. Qanuq itilaaksanga.

Savaktiqpait ikaytuaksariyait Inuit ilisarnikkun. Inuit ilauyuksauyut qanurliqa savaatigun.

Savaktiqpait iligiiktuksauyut inungnun inuuvingni.

Savaktiqpait nautchiuqtusauyut savaatik aullaqitinagu. Inuit inuuvingni isumagilugit.



DAVID GASPARD/ARCTICNET

Savaktiqpait Atuaksangit

Ilitchuriyat

Siku nunami auqimaakiqtuaq (1970). Ingavimun igliqtuq nayuqtaptingni. Apqutiqpangnunlu ikaarvingnunlu tungaviinunlu tuqlungnunlu ilualattuq taimalikpan.

1972-min 2000-mun tarium sinaa auqivalaayuittuq suli. Aglaan tajva Kugluktum qaningani auqimayuq kayumiktumik 1950-min 2008-mun.

Geological Survey of Canada ilitchuriyuaq tajva tariuq qulvaqtuksaq angiaqtumik Tuktuuyaqtuumi 2060, 2100 ukiungini. Aglaan Kugluktumi imairyuuminiaqtuaq 2050 tikilugu. Qulvaqtuksaq 2100 ukiungani. Siku auqimaluni pikpan tariuq ulittuksaq 2100 ukiungani. Tuktuuyaqtuumilu Kugluktumilu.

Isumagiyaksat

Sila isumagilugu inuuvingni savaaksanik sivunniqtuni. Uqatigilugit Canadian Standards Association unalu Transportation Association of Canada, ikayuqtigiiklusi. Siku nunam iluani qaunagilugu.

Angiyunik nunam ilua nunayaliurlugu. Qanuq itilaanga nautchiurlugu. Sivunniqtuni ikayuutiksats inuuvingnun. Nalunaitkutiksats.

Iluatun sivunniurutiksats sannairlugit. Nautchiurlugu savaam inirniarutaanun inuuvingni.

Malirutaksats sanairlugit, inuit inuuvingni ilurilirlugit.





Niryutitigunu Nayuqtaqpullu

Ilitchuriyat

Nuna niryutit nayuqtangat allanguqtuq.

- Siku nunam iluani auqikpan tatchit inugiaksiniaqtuat. Inugiaksigumik tatchit tarium sinaanun kuvilutik quyalitaulaittut iqalungnun. Nuna imaiqpan tingmilungnun quyalitaulaituq.
- Tariuq uunaqsimun aullaqikpan iqalungnun, qilalukkanun, natchirnun, tingmilungnunlu nakuulaittuq.
- Uqpiit naumayut akijutalutik. 50 ukiut naapan ingataviktuksaq. Tuktuvaiillu qaukalu inugiamun iglirniaqtuat.
- Anuriqpaum tarium sinaa nungumaakiga. Tingmiluit niqksaiqlugit.

- Ukiut naigligumik niryutit nunaptingni sapiqsalirniaqtuat. Payalutik inugiaktut.
- Tariuq uunaqsikpan niryutit pitqusingat tutqiiimun iliniaqtuaq nanginaqiluni.
- Nannut malirutkait natchiit utuqait tungaanun. Siku saagligumi tuktunun quyalitaulaituq. Tuktut imaaqtalirlutik.

Apqutiqpait umiaqpait niryutinun nakuulaittuq.

Uqaqpakaluaqtut ikayuqtigiingniaqtumik aglaan suli tajva niryutit aniarutinikpaktut. Tariumi ingatavik. Silam angal-atpaga tariuq, siku nunam iluani, sunaliqa. Niryutinun suinaruqluni.



Isumagiyaksat

Inuit inuuvingni savaat munariyaksait. Savaqatigiikkumik. Qaunagiyaksauyut quyallitiksavut.

Inuit uqaqitilugit ilaupkarlugit. Isumait qaunagilugit. Inuit pitqusingit qaunagiyaksauyut sukuliqa.

Tariuq anguniarvikput umiaqpangnun atuqqunagu.

Ikayuaksat ukuat savaat:

- Aniarutit iqalungnilu tingmilungnilu
- Tingmiluit manmilliqpingini savaaq
- Aputin qanuq ililaanga qilangmiutanun
- Tuktut ijusiitigun

- Ukallilu kigiallu aklallu ijusiitigun
- Qupilrulu iqaluillu tingmiluillu ijusiitigun
- Silam, imam, sikum, aputim, iqaluillu tingmiluillu iqaluillu kuukanilu tatchinilu ittuat qanuq qanuq itilaangit
- Imaryungmi qanuq inmangaan qangma
- Tuktullu qilangmiutallu qanuq itilaangit

